



## Przepisy paszportowe

Departament Konsularny MSZ RP uprzejmie przypomina, że od dnia 1 maja 2004 roku obywatele Rzeczypospolitej Polskiej mogą przekraczać granice wewnętrzne państw UE i strefy Schengen na podstawie paszportu, ale również na podstawie dowodu osobistego.

Jednocześnie wyjaśniamy, iż:

- małoletni mogą przekraczać granice państw Unii Europejskiej na podstawie własnego paszportu lub własnego dowodu osobistego;
- właściwe służby państw UE są uprawnione do kontroli dokumentów tożsamości, a ich brak podczas rutynowej kontroli może skutkować - zgodnie z ich ustawodawstwem wewnętrznym - nałożeniem kary pieniężnej.

Ponadto przypominamy, że przekraczanie granic Schengen celem wjazdu do innych państw Unii Europejskiej (nie będących członkami Schengen) przez obywateli państw trzecich zamieszkałych na stałe w Polsce w dalszym ciągu odbywa się na podstawie ważnego paszportu i wizy, jeżeli jest wymagana.

Państwo / terytorium	Wiza	Okres pobytu bezwizowego	Wymagane dokumenty podróży
<b>A</b>			
AFGANISTAN	tak		paszport
ALBANIA	nie	do 90 dni	paszport lub dowód osobisty
ALGERIA	tak		paszport
ANDORA	nie	do 90 dni	paszport / dowód osobisty
ANGOLA	tak		paszport

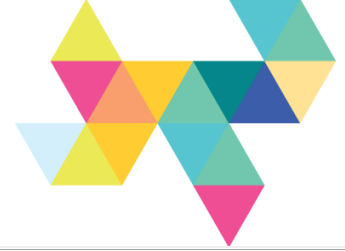
TO  
GO  
TO

PHU Viottour Violetta Kruczkowska  
NIP 886 111 77 88

ul. Witosa 56  
58-306 Wałbrzych

t 48 791 994 045  
e halo@togo.to

www.togo.to



ANGUILLA	nie		paszport
ANTIGUA I BARBUDA	nie	do 180 dni	paszport
ANTYLE HOLENDERSKIE	nie	do 90 dni	paszport
ARABIA SAUDYJSKA	tak		paszport
ARGENTYNA	nie	do 90 dni	paszport
ARMENIA	nie	do 180 dni	paszport
ARUBA	nie	do 90 dni	paszport
AUSTRALIA	tak		paszport
AUSTRIA*	nie	do 90 dni	paszport / dowód osobisty
AZERBEJDŻAN	tak		paszport
<b>B</b>			
BAHAMY	nie	do 90 dni	paszport
BAHRAJN	tak		paszport
BANGLADESZ	tak		paszport
BARBADOS	nie	do 90 dni	paszport
BELGIA*	nie	do 90 dni	paszport / dowód osobisty
BELIZE	nie	do 30 dni	paszport



BENIN	tak		paszport
BERMUDY	nie		paszport
BHUTAN	tak		paszport
BIAŁORUŚ	tak		paszport
BOLIWIA	nie	do 90 dni	paszport
BOŚNIA I HERCEGOWINA	nie	do 90 dni	paszport / dowód osobisty
BOTSWANA	nie	do 90 dni	paszport
BRAZYLIA	nie	do 90 dni	paszport
BRUNEI DARUSSALAM	nie	do 14 dni	paszport
BRYTYJSKIE TERYTORIUM ANTARKTYCZNE (obejmuje Orkady Płd. i Szetlandy Płd.)	wymagane miejscowych władz	pozwolenie	paszport
BRYTYJSKIE TERYTORIUM OCEANU INDYJSKIEGO (obejmuje wyspy Czagos)	wymagana administratora Terytorium Indyjskiego	zgoda Brytyjskiego Oceanu	paszport
BRYTYJSKIE WYSPY DZIEWICZE	nie		paszport
BUŁGARIA*	nie	do 90 dni	paszport / dowód osobisty
BURKINA FASO	tak		paszport
BURUNDI	tak		paszport



<b>C</b>			
CHILE	nie	do 90 dni	paszport
CHINY (ChRL)	tak		paszport
CHORWACJA*	nie	do 90 dni	paszport / dowód osobisty
CYPR*	nie	do 90 dni	paszport / dowód osobisty
CZAD	tak		paszport
CZARNOGÓRA	nie	do 90 dni	paszport / dowód osobisty do 30 dni
CZECHY*	nie	do 90 dni	paszport / dowód osobisty
<b>D</b>			
DANIA*	nie	do 90 dni	paszport / dowód osobisty
DOMINIKA	nie	do 60 dni	paszport
DOMINIKANA	nie	do 90 dni	paszport
DŻIBUTI	tak		paszport
<b>E</b>			
EGIPT	tak		paszport
EKWADOR	nie	do 30 dni	paszport
ERYTREA	tak		paszport



ESTONIA*	nie	do 90 dni	paszport / dowód osobisty
ETIOPIA	tak		paszport
<b>F</b>			
FALKLANDY	nie		paszport
FIDŻI	tak		paszport
FILIPINY	nie	do 30 dni	paszport
FINLANDIA*	nie	do 90 dni	paszport / dowód osobisty
FRANCJA*	nie		paszport / dowód osobisty
FRANCUSKIE POŁUDNIOWO-POLARNE	ZIEMIE nie	do 90 dni	paszport / dowód osobisty
<b>G</b>			
GABON	tak		paszport
GAMBIA	nie		paszport
GHANA	tak		paszport
GIBRALTAR	nie		paszport / dowód osobisty
GEORGIA PŁD. i SANDWICH PŁD.		wymagane pozwolenie na wjazd od komisarza wyspy	paszport
GRECJA*	nie	do 90 dni	paszport / dowód osobisty



GRENADA	nie	do 30 dni	paszport
GRENLANDIA	nie	do 90 dni	paszport
GRUZJA	nie	do 360 dni	paszport / dowód osobisty (Gruzja jednostronnie wprowadziła możliwość wjazdu na podstawie dowodu osobistego dla obywateli RP)
GUJANA (Kooperacyjna Republika Gujany)	tak		paszport
GUJANA FRANCUSKA	nie	do 90 dni	paszport / dowód osobisty
GWATEMALA	nie	do 90 dni	paszport
GWADELUPA	nie	do 90 dni	paszport / dowód osobisty
GWINEA (Republika Gwinei)	tak		paszport
GWINEA BISSAU	tak		paszport
GWINEA RÓWNIKOWA	tak		paszport
<b>H</b>			
HAITI	nie	do 90 dni	paszport
HISZPANIA*	nie	do 90 dni	paszport / dowód osobisty
HONDURAS	nie	do 90 dni	paszport
HONGKONG	nie	do 90 dni	paszport



<b>I</b>			
INDIE	tak		paszport
INDONEZJA	tak		paszport
IRAK	tak		paszport
IRAN	tak		paszport
IRLANDIA*	nie	do 90 dni	paszport / dowód osobisty
ISLANDIA*	nie	do 90 dni	paszport / dowód osobisty
IZRAEL	nie	do 90 dni	paszport
<b>J</b>			
JAMAJKA	nie	do 30 dni	paszport
JAPONIA	nie	do 90 dni	paszport
JEMEN	tak		paszport
JORDANIA	tak		paszport
<b>K</b>			
KAJMANY	nie		paszport
KAMBODŻA	tak		paszport
KAMERUN	tak		paszport



KANADA	nie	do 6 miesięcy	Zwolnienie dotyczy tylko posiadaczy paszportów biometrycznych. Posiadacze wszystkich innych paszportów muszą uzyskać wizę.
KATAR	tak		paszport
KAZACHSTAN	tak		paszport
KENIA	tak		paszport
KIRGISTAN	nie	do 60 dni	paszport (jednostronnie zniesiono obowiązek wizowy dla obywateli RP)
KIRIBATI	nie		paszport
KOLUMBIA	nie	do 90 dni	paszport
KOMORY	tak		paszport
KONGO	tak		paszport
DEMOKRATYCZNA REPUBLIKA KONGA	tak		paszport
KOREA POŁUDNIOWA	nie	do 90 dni	paszport
KOREA PÓŁNOCNA (KRL-D)	tak		paszport
KOSOWO	nie		paszport
KOSTARYKA	nie	do 90 dni	paszport





KUBA	tak		paszport
KUWEJT	tak		paszport
<b>L</b>			
LAOS	tak		paszport
LESOTHO	tak		paszport
LIBAN	tak		paszport
LIBERIA	tak		paszport
LIBIA	tak		paszport
LIECHTENSTEIN*	nie	do 90 dni	paszport / dowód osobisty
LITWA*	nie	do 90 dni	paszport / dowód osobisty
LUKSEMBURG*	nie	do 90 dni	paszport / dowód osobisty
<b>Ł</b>			
ŁOTWA*	nie	do 90 dni	paszport / dowód osobisty
<b>M</b>			
MACEDONIA	nie	do 90 dni	paszport / dowód osobisty
MADAGASKAR	tak		paszport
MADERA I AZORY	nie	do 90 dni	paszport / dowód osobisty



MAJOTTA	nie	do 90 dni	paszport / dowód osobisty
MAKAU	nie	do 90 dni	paszport
MALAWI	tak		paszport
MALEDIWY	tak		paszport
MALEZJA	nie	do 90 dni	paszport
MALI	tak		paszport
MALTA*	nie	do 90 dni	paszport / dowód osobisty
MAROKO	nie	do 90 dni	paszport
MARTYNIKA	nie	do 90 dni	paszport / dowód osobisty
MAURETANIA	tak		paszport
MAURITIUS	nie	do 90 dni	paszport
MEKSYK	nie	do 180 dni	paszport
MIKRONEZJA	tak		paszport
MOŁDAWIA	nie	do 90 dni	paszport
MONAKO	nie	do 90 dni	paszport / dowód osobisty
MONGOLIA	nie	do 30 dni (do 31.12.2015 r.)	paszport
MONTSERRAT	tak		paszport



MOZAMBIK	tak		paszport
MYANMAR	tak		paszport
<b>N</b>			
NAMIBIA	tak		paszport
NAURU	tak		paszport
NEPAL	tak		paszport
NIDERLANDY* (HOLANDIA)	nie	do 90 dni	paszport / dowód osobisty
NIEMCY*	nie	do 90 dni	paszport / dowód osobisty
NIGER	tak		paszport
NIGERIA	tak		paszport
NIKARAGUA	nie	do 90 dni	paszport
NOWA KALEDONIA	nie	do 90 dni	paszport / dowód osobisty
NORWEGIA*	nie	do 90 dni	paszport / dowód osobisty
NOWA ZELANDIA	nie	do 90 dni	paszport
<b>O</b>			
OMAN	tak		paszport
<b>P</b>			



PAKISTAN	tak		paszport
PALAU	tak		paszport
PALESTYNA (Autonomia Palestyńska)	nie	do 90 dni	paszport
PANAMA	nie	do 90 dni	paszport
PAPUA-NOWA GWINEA	tak		paszport
PARAGWAJ	nie	do 90 dni	paszport
PERU	nie	do 90 dni	paszport
PITCAIRN	wymagane gubernatora wyspy	pozwolenie	paszport
POLINEZJA FRANCUSKA	nie	do 90 dni	paszport / dowód osobisty
PORTUGALIA*	nie	do 90 dni	paszport / dowód osobisty
<b>R</b>			
REUNION	nie	do 90 dni	paszport / dowód osobisty
RPA (Republika Południowej Afryki)	nie	do 30 dni	paszport
REPUBLIKA ŚRODKOWOAFRYKAŃSKA	tak		paszport
REPUBLIKA ZIELONEGO PRZYŁĄDKA	tak		paszport
ROSJA	tak		paszport



RUMUNIA*	nie	do 90 dni	paszport / dowód osobisty
RWANDA	tak		paszport
<b>S</b>			
SAINT LUCIA	nie	do 180 dni	paszport
SAINT PIERRE I MIQUELON	nie	do 90 dni	paszport / dowód osobisty
SAINT VINCENT I GRENADYNY	nie		paszport
SALWADOR	nie	do 90 dni	paszport
SAMOA	nie	do 60 dni	paszport
SAN MARINO	nie	do 90 dni	paszport / dowód osobisty
SENEGAL	tak		paszport
SERBIA	nie	do 90 dni	paszport / dowód osobisty
SESZELE	nie	do 90 dni	paszport
SIERRA LEONE	tak		paszport
SINGAPUR	nie	do 90 dni	paszport
SŁOWACJA*	nie	do 90 dni	paszport / dowód osobisty
SŁOWENIA*	nie	do 90 dni	paszport / dowód osobisty
SOMALIA	tak		paszport



SRI LANKA	tak		paszport
STANY ZJEDNOCZONE AMERYKI	tak		paszport
SUDAN	tak		paszport
SUDAN POŁUDNIOWY	tak		paszport
SURINAM	tak		paszport
SWAZILAND (Suazi)	nie		paszport
SYRIA	tak		paszport
SZWAJCARIA	nie	do 90 dni	paszport / dowód osobisty
SZWECJA*	nie	do 90 dni	paszport / dowód osobisty
<b>T</b>			
TADŻYKISTAN	tak		paszport
TAJLANDIA	nie		paszport
TAJWAN	nie	do 90 dni	paszport
TANZANIA	tak		paszport
TIMOR WSCHODNI	tak		paszport
TOGO	tak		paszport
TONGA	tak		paszport



TRYNIDAD I TOBAGO	nie	do 30 dni	paszport
TUNEZJA	nie	do 90 dni	paszport
TURCJA	tak		paszport
TURKS I CAICOS	nie		paszport
TURKMENISTAN	tak		paszport
TUVALU	tak		paszport
<b>U</b>			
UGANDA	tak		paszport
UKRAINA	nie	do 90 dni	paszport
URUGWAJ	nie	do 90 dni	paszport
UZBEKISTAN	tak		paszport
<b>V</b>			
VANUATU	nie	do 30 dni	paszport
<b>W</b>			
WALLIS I FUTUNA	nie	do 90 dni	paszport / dowód osobisty
WATYKAN (Stolica Apostolska)	nie	do 90 dni	paszport / dowód osobisty
WENEZUELA	nie	do 90 dni	paszport



WĘGRY*	nie	do 90 dni	paszport / dowód osobisty
WIELKA BRYTANIA* oraz Wyspa Man i Wyspy Normandzkie - Jersey, Guernsey i Alderney	nie	do 180 dni	paszport / dowód osobisty
WIETNAM	tak		paszport
WŁOCHY*	nie	do 90 dni	paszport / dowód osobisty
WYBRZEŻE KOŚCI SŁONIOWEJ	tak		paszport
WYSPY KANARYJSKIE	nie	do 90 dni	paszport / dowód osobisty
WYSPY MARSHALLA	tak		paszport
WYSPY OWCZE	nie	do 90 dni	paszport / dowód osobisty
WYSPY SALOMONA	tak		paszport
WYSPY ŚW. HELENY (obejmuje Wyspę Wniebowstąpienia i Tristan da Cunha)	wymagane pozwolenie administratora wyspy		paszport
WYSPY ŚW. KRZYSZTOFA I NEVIS	nie	do 90 dni	paszport
WYSPY ŚW. TOMASZA I KSIĄŻĘCA	tak		paszport
<b>Z</b>			
ZAMBIA	tak		paszport
ZIMBABWE	tak		paszport





ZJEDNOCZONE EMIRATY ARABSKIE	tak		paszport
------------------------------	-----	--	----------

źródło: [www.msz.gov.pl](http://www.msz.gov.pl)